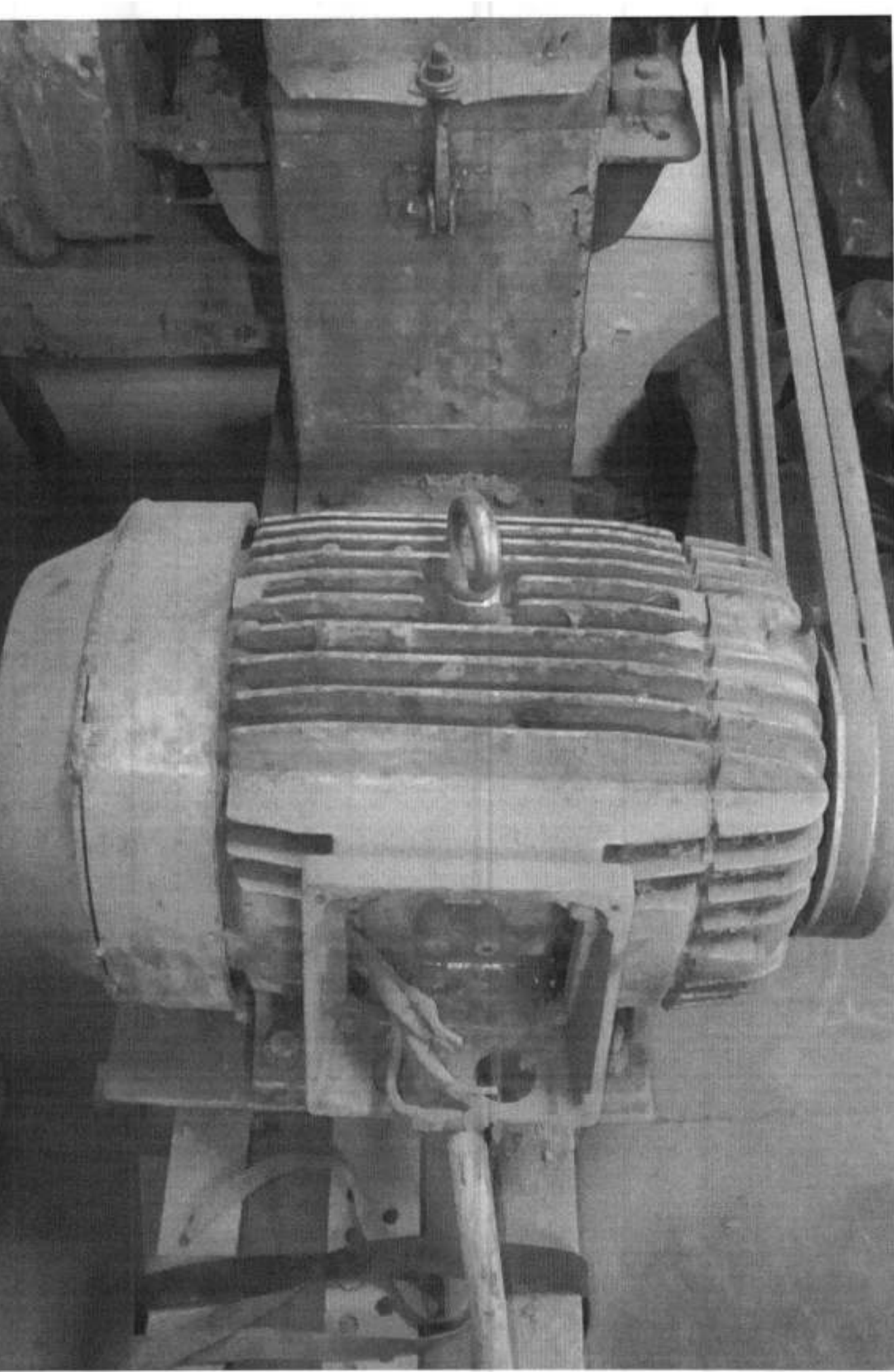


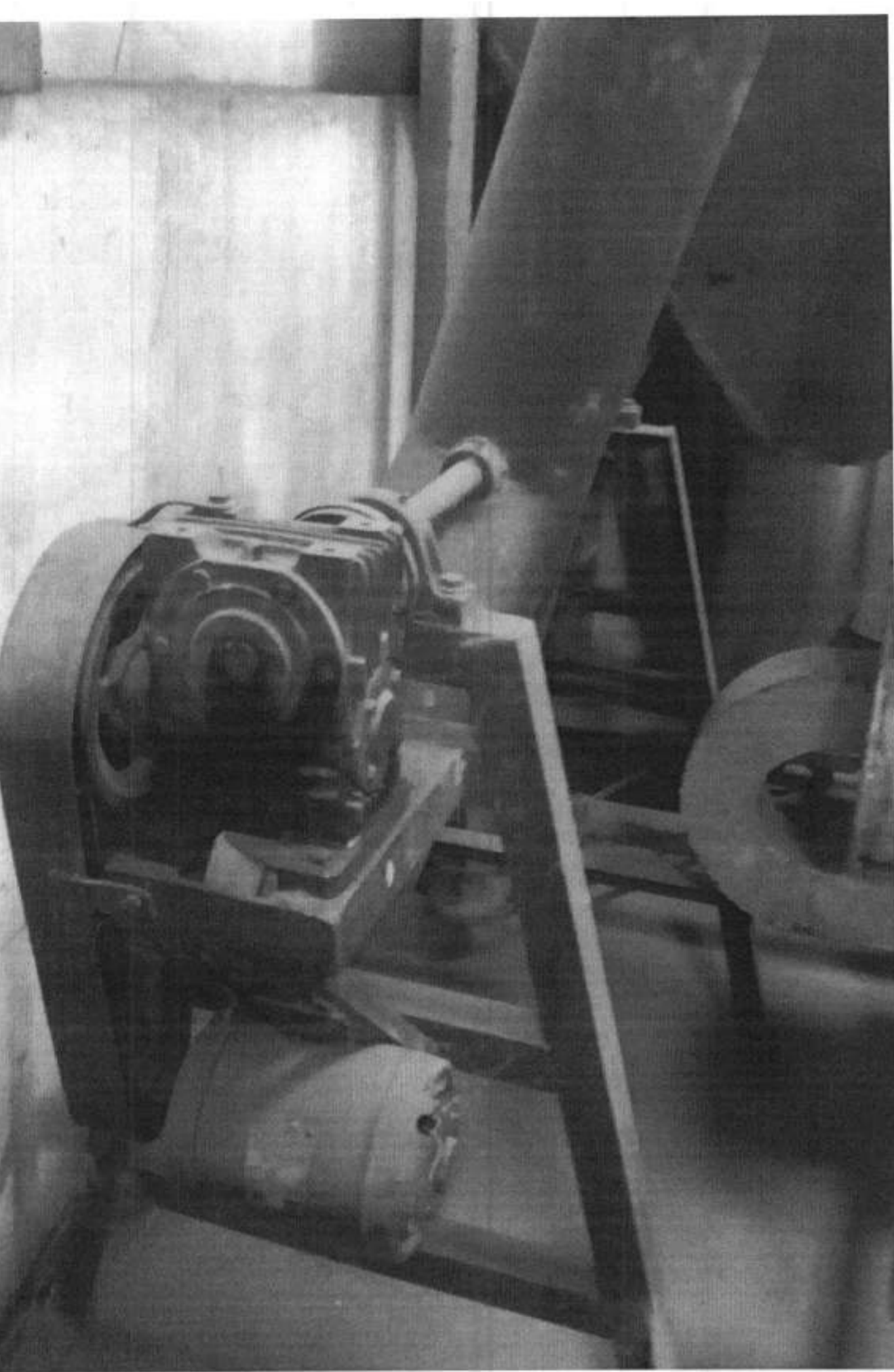
Este documento é copia do original assinado digitalmente por ROSE MARCIA GASPARELO. Liberado nos autos digitais por M16692, em 01/12/2016 às 11:11:31. Para acessar os autos processuais, acesse o site www.tjms.jus.br/esaj, informe o processo 0000414-24.2016.8.12.0035 e o código 3A840FF.

Este documento é copia do original assinado digitalmente por GISELE JUNKO SUGUIMOTO. Liberado nos autos digitais por Gisele Junko Sugimoto, em 24/01/2017 às 13:53. Para acessar os autos processuais, acesse o site www.tjms.jus.br/esaj, informe o processo 0000331-77.2007.8.12.0017 e o código 3BDE05A.



Este documento é copia do original assinado digitalmente por ROSE MARCIA GASPARELO. Liberado nos autos digitais por M16692, em 01/12/2016 às 11:11:31. Para acessar os autos processuais, acesse o site www.tjms.jus.br/esaaj, informe o processo 0000414-24.2016.8.12.0035 e o código 3A840FF.

Este documento é copia do original assinado digitalmente por GISELE JUNKO SUGUIMOTO. Liberado nos autos digitais por Gisele Junko Sugumoto, em 24/01/2017 às 13:53. Para acessar os autos processuais, acesse o site www.tjms.jus.br/esaaj, informe o processo 0000331-77.2007.8.12.0017 e o código 3BDE05A.



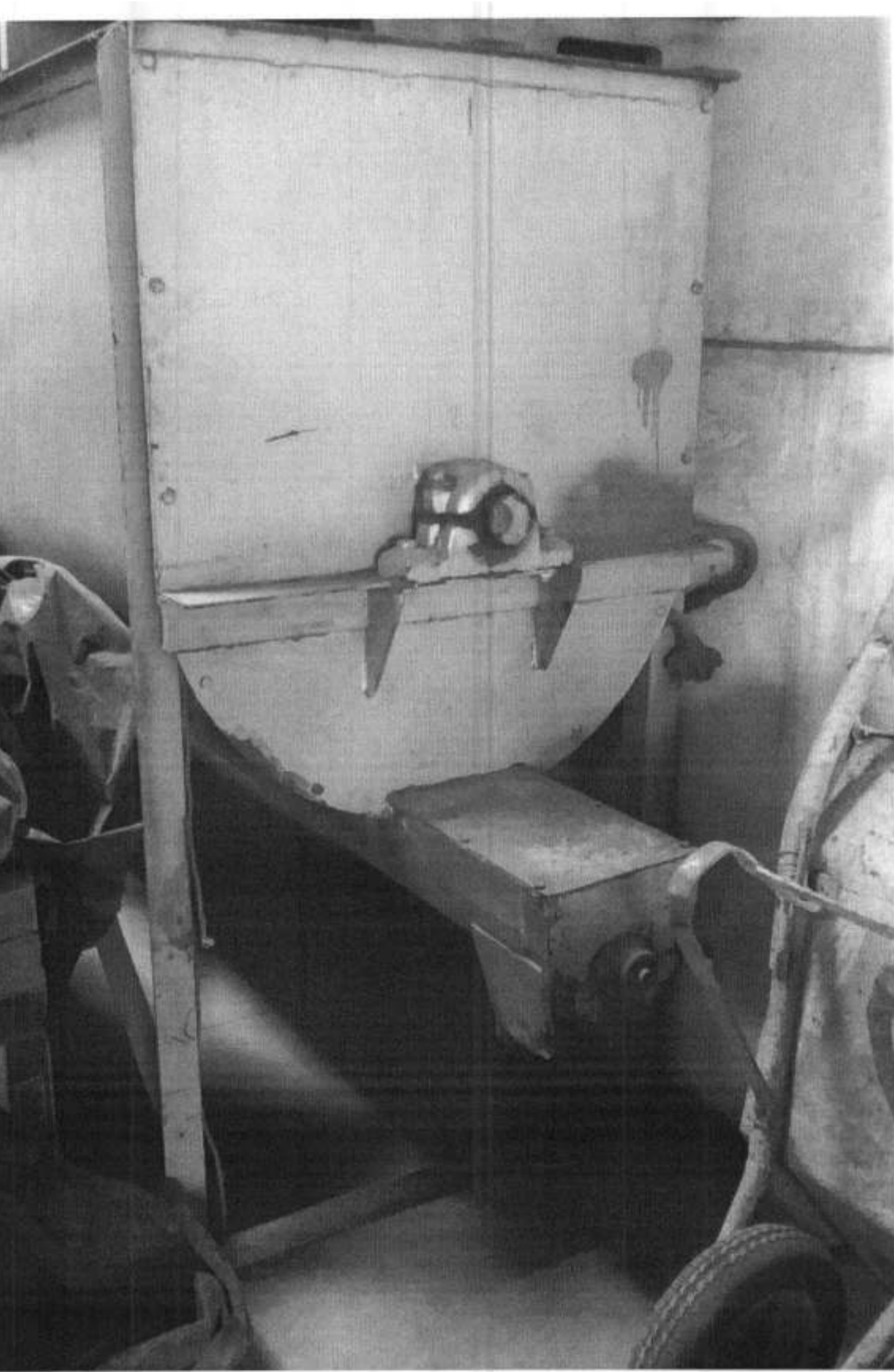
Este documento é copia do original assinado digitalmente por ROSE MARCIA GASPARELO. Liberado nos autos digitais por M16692, em 01/12/2016 às 11:11:31. Para acessar os autos processuais, acesse o site www.tjms.jus.br/esaj, informe o processo 0000414-24.2016.8.12.0035 e o código 3A840FF.

Este documento é copia do original assinado digitalmente por GISELE JUNKO SUGUIMOTO. Liberado nos autos digitais por Gisele Junko Sugimoto, em 24/01/2017 às 13:53. Para acessar os autos processuais, acesse o site www.tjms.jus.br/esaj, informe o processo 0000331-77.2007.8.12.0017 e o código 3BDE05A.



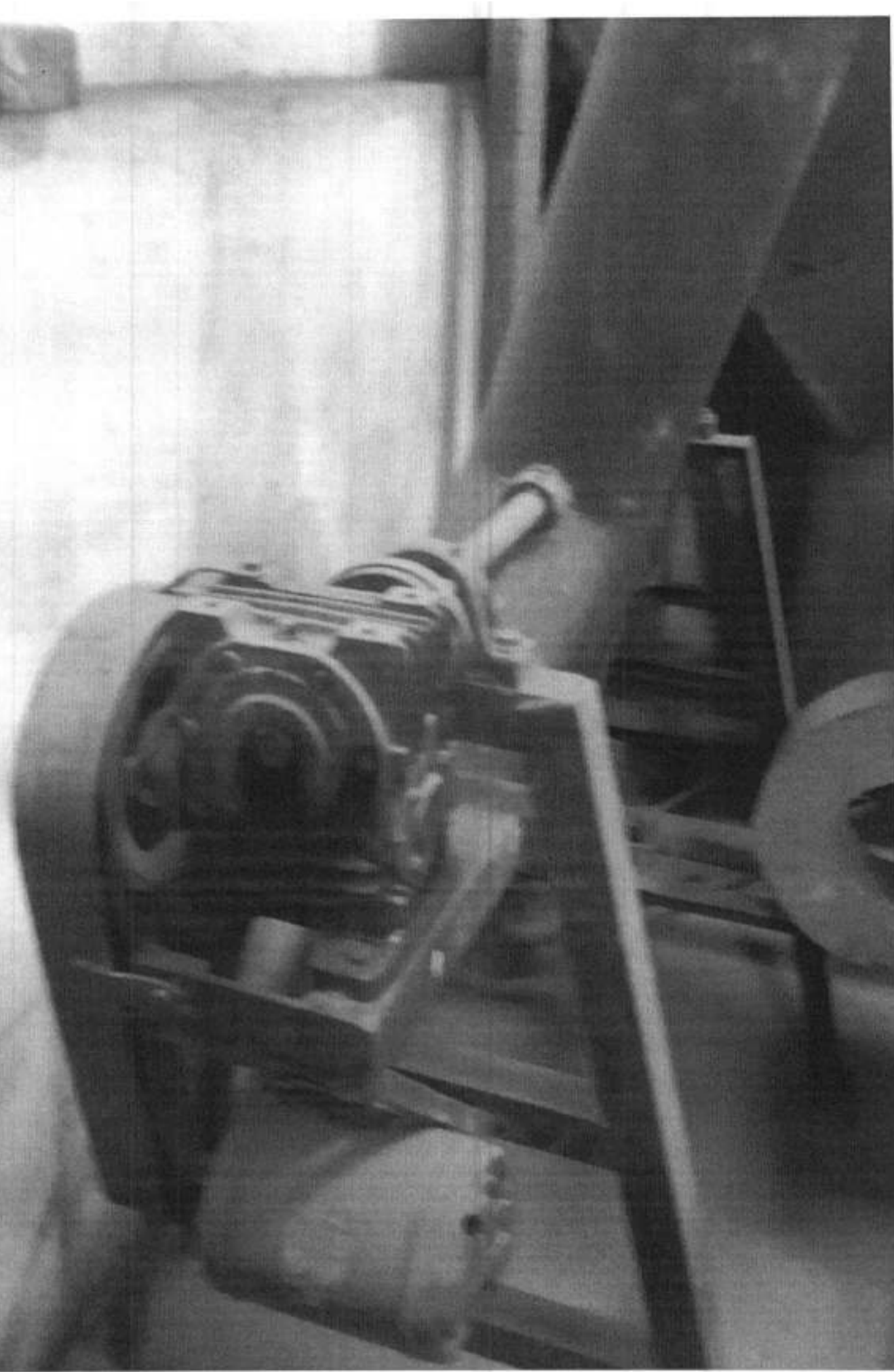
Este documento é copia do original assinado digitalmente por ROSE MARCIA GASPARELO. Liberado nos autos digitais por M16692, em 01/12/2016 às 11:11:31. Para acessar os autos processuais, acesse o site www.tjms.jus.br/esaj, informe o processo 0000414-24.2016.8.12.0035 e o código 3A840FF.

Este documento é copia do original assinado digitalmente por GISELE JUNKO SUGUIMOTO. Liberado nos autos digitais por Gisele Junko Sugumoto, em 24/01/2017 às 13:53. Para acessar os autos processuais, acesse o site www.tjms.jus.br/esaj, informe o processo 0000331-77-2007-8-12-0017 e o código 3BDE05A.



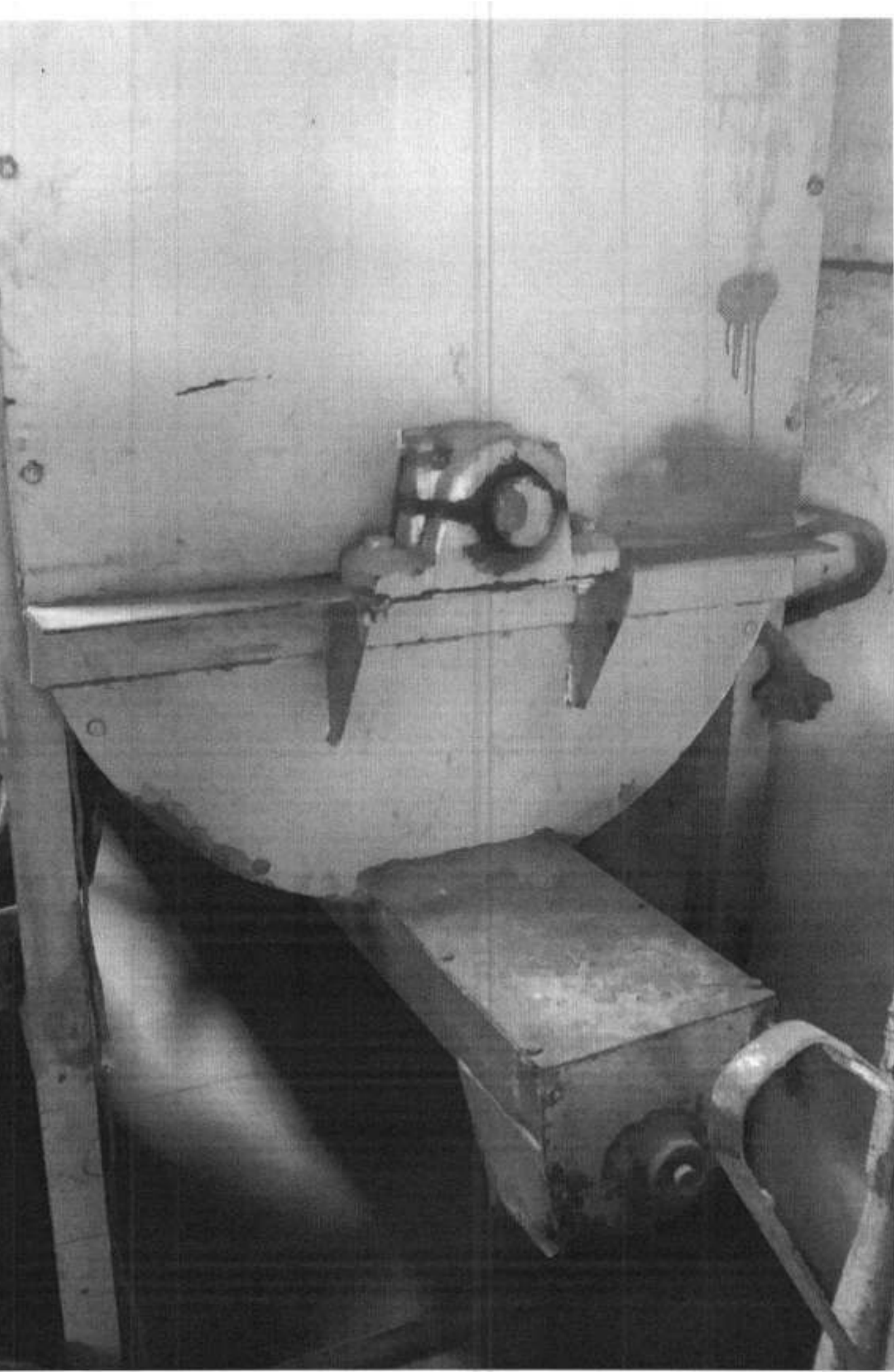
Este documento é copia do original assinado digitalmente por ROSE MARCIA GASPARELO. Liberado nos autos digitais por M16692, em 01/12/2016 às 11:11:31. Para acessar os autos processuais, acesse o site www.tjms.jus.br/esaj, informe o processo 0000414-24.2016.8.12.0035 e o código 3A840FF.

Este documento é copia do original assinado digitalmente por GISELE JUNKO SUGUIMOTO. Liberado nos autos digitais por Gisele Junko Sugumoto, em 24/01/2017 às 13:53. Para acessar os autos processuais, acesse o site www.tjms.jus.br/esaj, informe o processo 0000331-77-2007-8-12-0017 e o código 3BDE05A.



Este documento é copia do original assinado digitalmente por ROSE MARCIA GASPARELO. Liberado nos autos digitais por M16692, em 01/12/2016 às 11:11:31. Para acessar os autos processuais, acesse o site www.tjms.jus.br/esaj, informe o processo 0000414-24.2016.8.12.0035 e o código 3A840FF.

Este documento é copia do original assinado digitalmente por GISELE JUNKO SUGUIMOTO. Liberado nos autos digitais por Gisele Junko Sugimoto, em 24/01/2017 às 13:53. Para acessar os autos processuais, acesse o site www.tjms.jus.br/esaj, informe o processo 0000331-77-2007-8-12-0017 e o código 3BDE05A.



Este documento é copia do original assinado digitalmente por ROSE MARCIA GASPARELO. Liberado nos autos digitais por M16692, em 01/12/2016 às 11:11:31. Para acessar os autos processuais, acesse o site www.tjms.jus.br/esaj, informe o processo 0000414-24.2016.8.12.0035 e o código 3A840FF.

Este documento é copia do original assinado digitalmente por GISELE JUNKO SUGUIMOTO. Liberado nos autos digitais por Gisele Junko Sugimoto, em 24/01/2017 às 13:53. Para acessar os autos processuais, acesse o site www.tjms.jus.br/esaj, informe o processo 0000331-77.2007.8.12.0017 e o código 3BDE05A.



Este documento é copia do original assinado digitalmente por ROSE MARCIA GASPARELO. Liberado nos autos digitais por M16692, em 01/12/2016 às 11:11:31. Para acessar os autos processuais, acesse o site www.tjms.jus.br/esaj, informe o processo 0000414-24.2016.8.12.0035 e o código 3A840FF.

Este documento é copia do original assinado digitalmente por GISELE JUNKO SUGUIMOTO. Liberado nos autos digitais por Gisele Junko Sugimoto, em 24/01/2017 às 13:53. Para acessar os autos processuais, acesse o site www.tjms.jus.br/esaj, informe o processo 0000331-77.2007.8.12.0017 e o código 3BDE05A.



Este documento é copia do original assinado digitalmente por ROSE MARCIA GASPARELO. Liberado nos autos digitais por M16692, em 01/12/2016 às 11:11:31. Para acessar os autos processuais, acesse o site www.tjms.jus.br/esaj, informe o processo 0000414-24.2016.8.12.0035 e o código 3A840FF.

Este documento é copia do original assinado digitalmente por GISELE JUNKO SUGUIMOTO. Liberado nos autos digitais por GISELE JUNKO SUGUIMOTO, em 24/01/2017 às 13:53. Para acessar os autos processuais, acesse o site www.tjms.jus.br/esaj, informe o processo 0000331-77.2007.8.12.0017 e o código 3BDE05A.



Este documento é copia do original assinado digitalmente por ROSE MARCIA GASPARELO. Liberado nos autos digitais por M16692, em 01/12/2016 às 11:11:31. Para acessar os autos processuais, acesse o site www.tjms.jus.br/esaj, informe o processo 0000414-24.2016.8.12.0035 e o código 3A840FF.

Este documento é copia do original assinado digitalmente por GISELE JUNKO SUGUIMOTO. Liberado nos autos digitais por GISELE JUNKO SUGUIMOTO, em 24/01/2017 às 13:53. Para acessar os autos processuais, acesse o site www.tjms.jus.br/esaj, informe o processo 0000331-77-2007-8-12-0017 e o código 3BDE05A.



Este documento é copia do original assinado digitalmente por ROSE MARCIA GASPARELO. Liberado nos autos digitais por M16692, em 01/12/2016 às 11:11:31. Para acessar os autos processuais, acesse o site www.tjms.jus.br/esaj, informe o processo 0000414-24.2016.8.12.0035 e o código 3A840FF.

Este documento é copia do original assinado digitalmente por GISELE JUNKO SUGUIMOTO. Liberado nos autos digitais por Gisele Junko Sugimoto, em 24/01/2017 às 13:53. Para acessar os autos processuais, acesse o site www.tjms.jus.br/esaj, informe o processo 0000331-77-2007-8-12-0017 e o código 3BDE05A.